

つり上げ荷重180ton

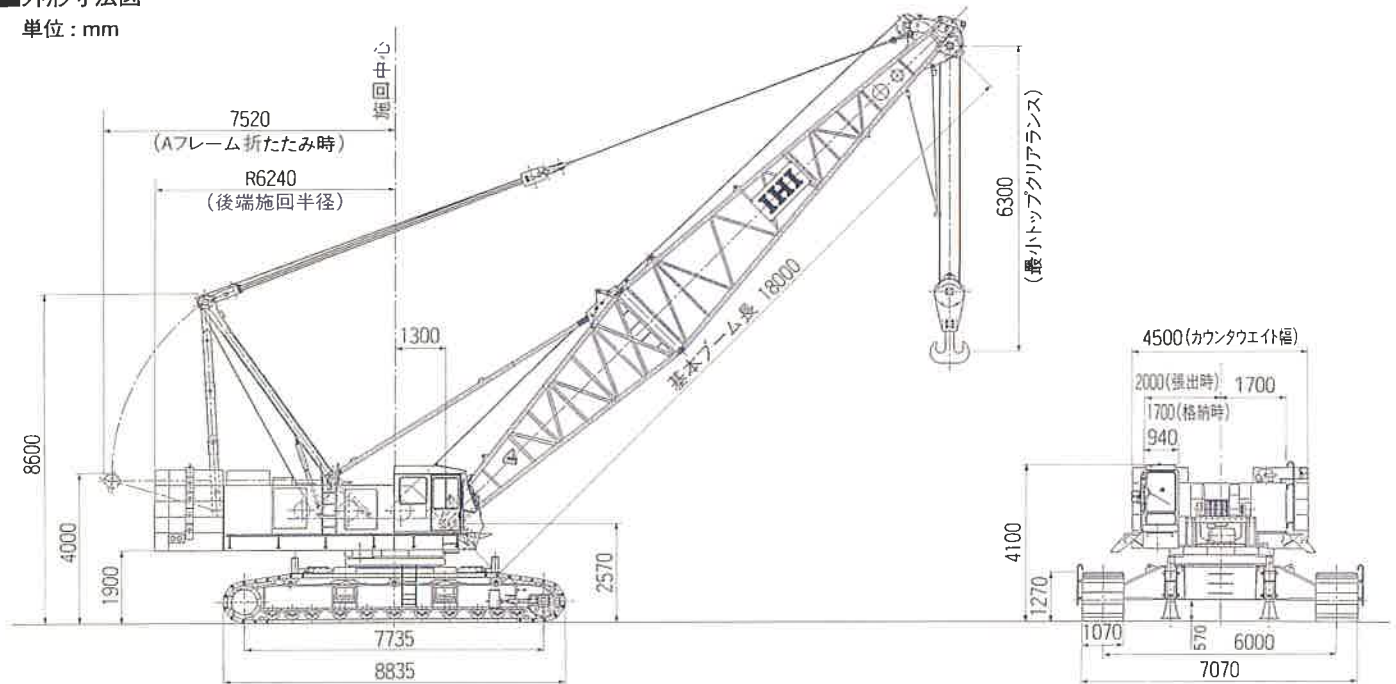
# CCH1800-3

全油圧クローラクレーン



■外形寸法図

単位：mm



■CCH1800-3基本仕様

●本体性能	
旋回速度	0.5~2.3rpm (無段変速)
走行速度	※1.2/0.7km/Hr
登坂能力	30% (16.7°)
●原動機	
メーカー名	日野自動車工業株式会社
機関名称	日野EF750型ディーゼルエンジン
型式	4サイクル水冷頭上弁直接噴射式
定格出力	275PS/2000rpm
総排気量	16.745 ℓ
燃料タンク容量	440 ℓ
バッテリー	12VX150AHX2個
●巻上装置 (主巻・補巻)	
油圧モーター	アキシャルピストン型
減速機	遊星歯車2段減速
巻上ドラム	1軸1ドラム方式、リーバスタイプ溝付
クラッチ	内部拡張バンド式
ブレーキ	外部緊縮バンド式
ドラムロック	爪式
油圧ポンプ	アキシャルピストンポンプX4、ギヤーポンプX1
●ブーム巻上装置	
油圧モーター	アキシャルピストン型
減速機	遊星歯車2段減速
巻上ドラム	1軸2ドラム方式、リーバスタイプ溝付
ブレーキ	湿式多板ディスク
ドラムロック	爪式

(注) ※印の数値は負荷により変化します。

■標準装備品

- エンジン回転計 (アワメータ) ●エンジン水温表示 (OKモニタ内) ●エンジン油圧表示 (OKモニタ内) ●作動油温表示 (OKモニタ内) ●作動油圧計 ●燃料計 ●作業灯 24V X80W X2 ●室内灯 24V X10W ●ハンドランプ ●過負荷防止装置 (ペンダント張力検出総合モーメント方式、90%にて警報、100%にて自動停止) ●フック過巻防止 (自動停止) ●ブーム過巻防止 (自動停止) ●テレスコピック ブームリミット ストップ ●旋回ロック ●主巻・補巻・ブームドラムロック (爪式) ●油圧安全弁 ●カウンタバランス弁 ●エアコンディショナ ●前面ワイパ ●天井ワイパ ●サンバイザ ●リクライニングオペレータシート ●カーラジオ (カセット付) ●シガーライター ●灰皿 ●大型バックミラー X2 ●警告器 ●電動式燃料ポンプ ●旋回フラッシュ ●低騒音型キャブ ●フロアマット ●カーボディ取付型分解用ジャッキ装置 ●クローラ用昇降ステップ ●クローラ取外し用水平シリンダ装置 ●キャットウォーク (折畳み式) ●運転室昇降用ステップ ●キャブ昇降用梯子 X2 ●ブーム上下限角任意設定装置 (モーメントリミッタに含まれる。) ●ブーム上面歩み板 ●Aフレーム起伏シリンダ装置 ●フットピンシリンダ装置 ●運転室スライド装置 ●走行警報装置 ●クレーン本体工具一式 ●エンジン用工具一式 ●作業服 ●取扱説明書 ●パーツカタログ

■特別仕様

- 組立・分解つり具 (カウンタウェイト、クローラ、カーボディ兼用) ●作業範囲内立入り禁止柵 ●上下分解用アウトリガ (アウトリガ方式で旋回フレームに取り付けるタイプ) ●燃焼式カーヒーター ●ワイヤレス通話装置 ●黄色回転灯 ●拡声機 ●キャットウォーク手摺 (折畳み式用) ●キャットウォーク (巾広、手摺付、取り外し型) ……標準品と交換取付 ●キャブ上の作業用安全ガード (折畳み) ●スバレストアー ●電気式水準器 ●リフトクレーン 3m、6m、9m インサートブーム (ペンダントロープ付) ●13m 基本ジブ、6m インサートジブ (ペンダントロープ付) ●1.0m 補ジブ ●100t フックブロック ●80t フックブロック ●60t フックブロック ●30t フックブロック (タワークレーン主フック、およびジブ用2条掛フックと兼用可) ●15t フックブロック (ジブ用) … (30t フックブロックと共用可) ●11t フックブロック (ジブ用) ●風速計 ●航空障害灯 (地上高60m以上になる場合は、取付が必要/クレーン、タワー共用移設型) ●ブーム上の作業用安全ガード ●マスト (ブーム長69m以上になる場合は取付が必要) ●補助ウインチ、およびロープ (ドラムワイヤロープ引き出し用) ●3m、6m、9m インサートタワージブ (ペンダントロープ付) ●揚程計 ●油圧タグライン、およびロープ ●ドラムローラ ●差込式ネームプレート取付 (本体両側) ●ネームプレート取付 (アウトバーム両側) ●ペンダントケーブル色分け塗装、施工 ●消火器取付 ●モーメントリミッタ外部警報灯 ●インサートブーム用つりピース取付 ●プロテクター取付 (運転室前面および天井ガラス用)

■タワークレーン仕様 (特別仕様)

最大つり荷重×作業半径	22ton×14.5m
フック地上最大揚程	104m (57mポスト+51mジブ)
ロープ速度	荷重巻上・巻下 ※ 100/60・50/30m/min
	ポスト巻上・巻下 ※ 28×2m/min
	ジブ巻上・巻下 ※ 30m/min
ロープ掛数	22tonフック 2条掛
	11tonフック 1条掛
	ポスト巻上 9×2条掛
	ジブ巻上 9条掛
カウンタウェイト重量	56ton
カーボディウェイト重量	16ton
全装備重量 (57mポスト+51mジブ+22tonフック時)	173.1ton
平均接地圧	0.97kgf/cm <sup>2</sup>

(注) ※印の数値は負荷により変化します。

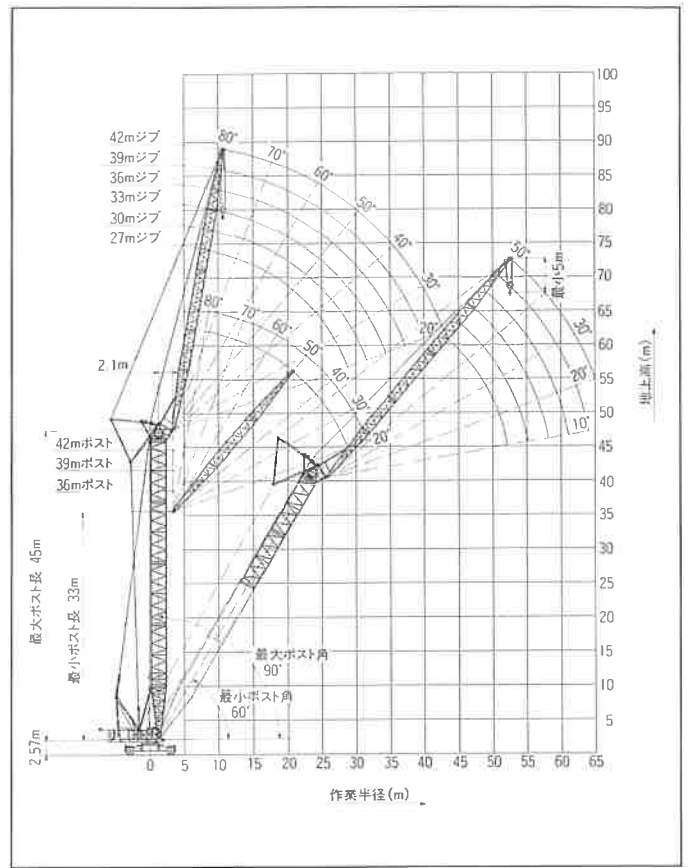
■ポストとジブの組合せ (●印の組合せが可能です。)

ポスト長 (m)	ジブ長 (m)									
	27	30	33	36	39	42	45	48	51	
33	●	●								
36	●	●	●							
39	●	●	●	●						
42	●	●	●	●	●					
45	●	●	●	●	●	●				
48	●	●	●	●	●	●	●			
51	●	●	●	●	●	●	●	●		
54	●	●	●	●	●	●	●	●	●	
57	●	●	●	●	●	●	●	●	●	●

■使用ワイヤロープ

使用箇所	ロープ径(mm)	破断強度(t)	ロープタイプ
荷重巻上	φ26	61.0	19+39×7 タフナフレックス
タワージブ巻上	φ26	49.9	6×Fi(29) IWRC普通Z燃
タワーポスト巻上	φ20	34.1	T7×7+6×WS(31) IWRC普通Z燃
タワージブ支持	φ34	104.0	T7×7+6×WS(36) IWRC普通Z燃
タワーポスト支持	φ34	104.0	T7×7+6×WS(36) IWRC普通Z燃

■作業範囲図 (33m~45mポスト時)



# タワークレーン (ラッピングタイプ)

## ■タワーポスト構成/ジブ構成 (標準：タワークレーン最長仕様時)

(単位：m)

ポスト長	ポスト構成
33	7.5 (インナ) + 9.0※ + 6.0 + 9.0 + 1.5 (タワー トップ)
36	7.5 + 9.0※ + 9.0 + 9.0 + 1.5
39	7.5 + 9.0※ + 3.0 + 9.0 + 9.0 + 1.5
42	7.5 + 9.0※ + 6.0 + 9.0 + 9.0 + 1.5
45	7.5 + 9.0※ + 9.0 + 9.0 + 9.0 + 1.5
48	7.5 + 9.0※ + 3.0 + 9.0 + 9.0 + 9.0 + 1.5
51	7.5 + 9.0※ + 6.0 + 9.0 + 9.0 + 9.0 + 1.5
54	7.5 + 9.0※ + 3.0 + 6.0 + 9.0 + 9.0 + 9.0 + 1.5
57	7.5 + 9.0※ + 3.0 + 3.0 + 6.0 + 9.0 + 9.0 + 9.0 + 1.5

ジブ長	ジブ構成
27	9.0 (インナ) + 9.0 + 9.0 (アウト)
30	9.0 + 3.0 + 9.0 + 9.0
33	9.0 + 3.0 + 3.0 + 9.0 + 9.0
36	9.0 + 9.0 + 9.0 + 9.0
39	9.0 + 3.0 + 9.0 + 9.0 + 9.0
42	9.0 + 3.0 + 3.0 + 9.0 + 9.0 + 9.0
45	9.0 + 9.0 + 9.0 + 9.0 + 9.0
48	9.0 + 3.0 + 9.0 + 9.0 + 9.0 + 9.0
51	9.0 + 3.0 + 3.0 + 9.0 + 9.0 + 9.0 + 9.0

## ■タワーポスト構成/ジブ構成 (クレーン最長仕様、タワークレーン最長仕様時)

(単位：m)

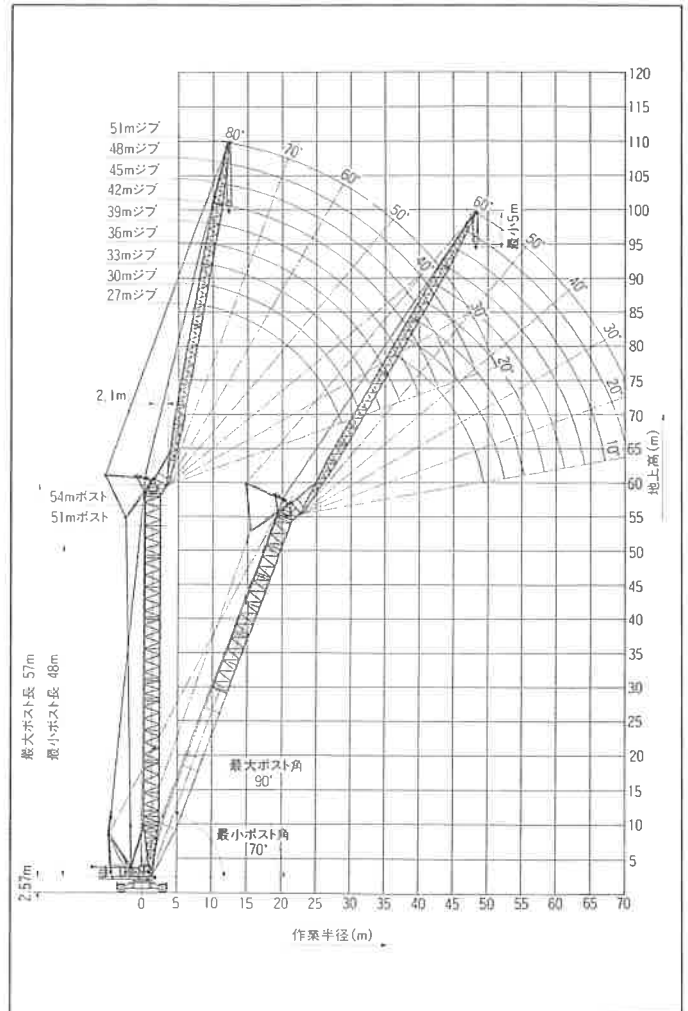
ポスト長	ポスト構成
33	7.5 (インナ) + 9.0※ + 6.0 + 9.0 + 1.5 (タワー トップ)
36	7.5 + 9.0※ + 9.0 + 9.0 + 1.5
39	7.5 + 9.0※ + 3.0 + 9.0 + 9.0 + 1.5
42	7.5 + 9.0※ + 6.0 + 9.0 + 9.0 + 1.5
45	7.5 + 9.0※ + 9.0 + 9.0 + 9.0 + 1.5
48	7.5 + 9.0※ + 3.0 + 9.0 + 9.0 + 9.0 + 1.5
51	7.5 + 9.0※ + 6.0 + 9.0 + 9.0 + 9.0 + 1.5
54	7.5 + 9.0※ + 9.0 + 9.0 + 9.0 + 9.0 + 1.5
57	7.5 + 9.0※ + 3.0 + 9.0 + 9.0 + 9.0 + 9.0 + 1.5

ジブ長	ジブ構成
27	9.0 (インナ) + 9.0 + 9.0 (アウト)
30	9.0 + 3.0 + 9.0 + 9.0
33	9.0 + 3.0 + 3.0 + 9.0 + 9.0
36	9.0 + 9.0 + 9.0 + 9.0
39	9.0 + 3.0 + 9.0 + 9.0 + 9.0
42	9.0 + 3.0 + 3.0 + 9.0 + 9.0 + 9.0
45	9.0 + 9.0 + 9.0 + 9.0 + 9.0
48	9.0 + 3.0 + 9.0 + 9.0 + 9.0 + 9.0
51	9.0 + 3.0 + 3.0 + 9.0 + 9.0 + 9.0 + 9.0

### 注意事項

- ※印の9.0mインサートポストはイコライザレスト、ガイドレール付きのもので、かつペンダントケーブルが分割されています。1.5mペンダントケーブルを取り外し、7.5mペンダントケーブルのみで使用してください。
- 1.5mタワー トップを除き、クレーンブームと兼用します。

## ■作業範囲図 (48m~57mポスト時)



# クレーン (マスト無し)

■クレーン定格総荷重表

(単位: ton)

作業半径 (m)	ブーム長 (m)								
	18.0	21.0	24.0	27.0	30.0	33.0	36.0	39.0	42.0
4.8	180.0								
5.0	180.0								
6.0	151.0	140.0							
7.0	126.5	126.2	125.0	124.6					
8.0	109.5	109.2	108.9	108.6	100.0	<sup>8.9m</sup> 95.0			
9.0	95.5	95.2	94.9	94.6	94.3	94.0	90.0	90.0	
10.0	84.0	83.7	83.4	83.1	82.9	82.6	82.3	82.0	<sup>11.0m</sup> 70.0
12.0	67.6	67.3	67.0	66.7	66.4	66.1	65.8	65.6	65.3
14.0	56.5	56.2	55.9	55.6	55.3	55.0	54.7	54.5	54.2
16.0	48.2	47.9	47.6	47.3	47.0	46.7	46.4	46.2	45.9
18.0	<sup>17.1m</sup> 44.5	41.2	40.9	40.6	40.3	40.0	39.7	39.5	39.2
20.0		<sup>18.7m</sup> 36.7	35.7	35.4	35.1	34.8	34.5	34.3	34.0
22.0			31.7	31.4	31.1	30.8	30.5	30.3	30.3
24.0			<sup>22.3m</sup> 31.2	28.2	27.9	27.6	27.3	27.1	26.9
26.0				<sup>24.9m</sup> 27.1	25.3	25.0	24.7	24.5	24.3
28.0					<sup>27.5m</sup> 23.1	22.5	22.2	22.0	21.8
30.0						20.4	20.1	19.9	19.7
32.0						<sup>35.1m</sup> 20.1	18.2	18.0	17.8
34.0							<sup>32.7m</sup> 17.7	16.6	16.4
36.0								<sup>35.3m</sup> 15.8	15.2
38.0									<sup>37.9m</sup> 14.0
40.0									

作業半径 (m)	ブーム長 (m)								
	45.0	48.0	51.0	54.0	57.0	60.0	63.0	66.0	
10.0									
12.0	65.0	<sup>12.5m</sup> 60.0							
14.0	53.9	53.6	50.0	50.0	<sup>15.7m</sup> 45.0	45.0	45.0	42.0	
16.0	45.6	45.3	45.0	44.7	44.0	42.0	41.5	38.2	
18.0	38.9	38.6	38.3	38.0	37.7	36.2	35.6	34.9	
20.0	33.7	33.4	33.1	32.8	32.5	32.2	32.0	31.2	
22.0	30.0	29.7	29.4	29.1	28.8	28.5	28.2	28.2	
24.0	26.6	26.3	26.0	25.7	25.4	25.1	25.0	24.9	
26.0	24.1	23.8	23.5	23.2	22.9	22.6	22.4	22.4	
28.0	21.6	21.4	21.1	20.8	20.5	20.3	20.2	20.2	
30.0	19.5	19.3	19.0	18.7	18.5	18.4	18.3	18.3	
32.0	17.6	17.4	17.2	17.0	16.9	16.8	16.7	16.7	
34.0	16.2	16.1	15.9	15.7	15.5	15.4	15.3	15.3	
36.0	15.0	14.8	14.6	14.4	14.2	14.1	14.1	14.0	
38.0	13.8	13.6	13.4	13.2	13.1	13.1	13.0	12.9	
40.0	12.6	12.5	12.3	12.2	12.1	12.1	12.0	12.0	
42.0	<sup>49.5m</sup> 12.4	11.7	11.5	11.4	11.3	11.3	11.1	11.0	
44.0		<sup>43.1m</sup> 11.2	10.7	10.6	10.5	10.5	10.3	10.2	
46.0			<sup>45.7m</sup> 10.1	9.8	9.7	9.7	9.6	9.5	
48.0				9.1	9.0	9.0	8.9	8.8	
50.0				<sup>48.3m</sup> 9.0	8.5	8.4	8.3	8.2	
52.0					<sup>50.9m</sup> 8.4	7.9	7.7	7.5	
54.0						<sup>53.5m</sup> 7.6	7.1	7.0	
56.0							6.6	6.5	
58.0								6.1	
60.0									

注意事項

- 定格総荷重表の値は、水平堅土上に於ける全旋回、転倒荷重の78%以内、前方安定度1.15以上の値です。また、表中の太線より作業半径の小さい部分は各部の強度、作業半径の大きい部分は安定度にて制限された値です。
- 実際につり上げ得る荷重は、本表の値からフック等の吊り具いっさいの重量を差し引いた値です。  
 180tonフック..... 2.78ton    150tonフック..... 2.78ton    100tonフック..... 1.60ton  
 80tonフック..... 1.40ton    60tonフック..... 1.25ton    30tonフック..... 0.80ton  
 15tonフック..... 0.80ton    11tonフック..... 0.40ton
- ジブを装着した場合のブームの定格総荷重は、本表の値より下記の重量を差し引いた値です。  
 (下記の値は、ジブ用フックを含んでいます。)  
 1.0m ジブ..... 1.0ton    13.0m ジブ..... 2.9ton    19.0m ジブ..... 3.7ton  
 25.0m ジブ..... 4.7ton    31.0m ジブ..... 5.8ton

- 定格総荷重はワイヤロープの掛数により下記の如く制限されます。  
 11tonまで..... 1条掛け    22tonまで..... 2条掛け    33tonまで..... 3条掛け  
 44tonまで..... 4条掛け    55tonまで..... 5条掛け    66tonまで..... 6条掛け  
 77tonまで..... 7条掛け    87tonまで..... 8条掛け    105tonまで..... 10条掛け  
 125tonまで..... 12条掛け    140tonまで..... 14条掛け    150tonまで..... 16条掛け  
 180tonまで..... 18条掛け
- 1.0m補ジブは18m~66mブームに装着可能です。  
 また定格総荷重は装着されたブーム長さと同じの本表の値から0.5tonを差し引いた値です。但し、最大11tonを越えないで下さい。

# クレーン (マスト付き)

■クレーン定格総荷重表

(単位: ton)

作業半径 (m)	ブーム長 (m)													
	45.0	48.0	51.0	54.0	57.0	60.0	63.0	66.0	69.0	72.0	75.0	78.0	81.0	84.0
4.8														
5.0														
6.0														
7.0														
8.0														
9.0														
10.0														
12.0	65.0	<sup>12.5m</sup> × 60.0												
14.0	53.9	53.6	50.0	50.0	<sup>15.7m</sup> × 45.0	45.0	45.0	42.0	41.7					
16.0	46.5	45.3	45.0	44.7	44.0	42.0	41.5	38.2	37.8	34.9	34.7	28.5	21.0	
18.0	39.7	39.4	38.3	38.0	37.7	36.2	35.6	34.9	34.5	29.8	29.6	26.5	20.1	19.0
20.0	34.4	34.1	33.8	32.8	32.5	32.2	32.0	31.2	30.9	26.2	25.9	24.6	19.3	18.5
22.0	30.6	30.3	30.0	29.7	29.4	28.5	28.2	28.2	27.2	25.0	22.6	21.7	18.7	18.0
24.0	27.1	26.8	26.5	26.2	25.9	25.6	25.0	24.9	24.9	24.2	22.4	20.3	18.1	17.8
26.0	24.6	24.3	24.0	23.7	23.4	23.1	22.8	22.8	22.3	22.2	21.8	19.7	17.4	16.5
28.0	22.0	21.8	21.5	21.2	20.9	20.7	20.6	20.6	20.1	19.9	19.8	19.1	16.8	15.3
30.0	19.9	19.7	19.4	19.1	18.9	18.8	18.7	18.7	18.3	18.0	17.9	17.7	16.0	14.5
32.0	18.0	17.7	17.5	17.3	17.2	17.1	17.0	17.0	16.6	16.4	16.2	16.0	15.1	13.6
34.0	16.5	16.4	16.2	16.0	15.8	15.7	15.6	15.6	15.2	14.9	14.8	14.6	13.9	12.4
36.0	15.3	15.1	14.9	14.7	14.5	14.4	14.3	14.2	14.0	13.7	13.6	13.4	12.8	11.3
38.0	14.1	13.9	13.7	13.5	13.4	13.4	13.3	13.2	12.9	12.6	12.5	12.2	11.8	10.3
40.0	12.9	12.7	12.5	12.4	12.3	12.3	12.2	12.2	11.9	11.6	11.4	11.2	11.0	9.5
42.0	<sup>49.5m</sup> × 12.6	11.9	11.7	11.6	11.5	11.5	11.3	11.3	10.9	10.6	10.4	10.2	10.1	8.6
44.0		<sup>43.1m</sup> × 11.4	10.9	10.8	10.7	10.7	10.5	10.4	10.1	9.7	9.6	9.4	9.2	7.7
46.0			<sup>45.7m</sup> × 10.3	10.0	9.9	9.9	9.8	9.7	9.4	9.1	8.9	8.7	8.5	7.0
48.0				9.3	9.2	9.2	9.1	9.0	8.6	8.3	8.2	8.0	7.8	6.3
50.0				<sup>48.3m</sup> × 8.7	8.7	8.6	8.5	8.4	8.0	7.7	7.5	7.3	7.2	5.7
52.0					<sup>50.9m</sup> × 8.6	8.1	7.9	7.7	7.4	7.1	7.0	6.8	6.6	5.1
54.0						<sup>53.5m</sup> × 7.7	7.2	7.1	6.9	6.6	6.4	6.2	6.1	4.6
56.0							6.7	6.6	6.4	6.1	5.9	5.6	5.5	4.0
58.0								6.2	6.0	5.6	5.4	5.1	5.0	3.5
60.0									5.5	5.2	5.0	4.7	4.5	3.0
62.0									5.1	4.7	4.5	4.3	4.1	2.6
64.0										4.3	4.1	3.9	3.7	2.2

- 注意事項
1. 定格総荷重表の値は、水平堅土上に於ける全旋回、転倒荷重の78%以内、前方安定度1.15以上の値です。また、表中の太線より作業半径の小さい部分は各部の強度、作業半径の大きい部分は安定度にて制限された値です。
  2. 実際につり上げ得る荷重は、本表の値からフック等の吊り具いっさいの重量を差し引いた値です。  
 180tonフック..... 2.78ton    150tonフック..... 2.78ton    100tonフック..... 1.60ton  
 80tonフック..... 1.40ton    60tonフック..... 1.25ton    30tonフック..... 0.80ton  
 15tonフック..... 0.80ton    11tonフック..... 0.40ton
  3. ジブを装着した場合のブームの定格総荷重は、本表の値より下記の重量を差し引いた値です。  
 (下記の値は、ジブ用フックを含んでいます。)  
 1.0m ジブ..... 1.0ton    13.0m ジブ..... 2.9ton    19.0m ジブ..... 3.7ton  
 25.0m ジブ..... 4.7ton    31.0m ジブ..... 5.8ton
  4. 定格総荷重はワイヤロープの掛数により下記の如く制限されます。  
 11tonまで..... 1条掛け    22tonまで..... 2条掛け    33tonまで..... 3条掛け  
 44tonまで..... 4条掛け    55tonまで..... 5条掛け    66tonまで..... 6条掛け  
 77tonまで..... 7条掛け    87tonまで..... 8条掛け    105tonまで..... 10条掛け  
 125tonまで..... 12条掛け    140tonまで..... 14条掛け    150tonまで..... 16条掛け  
 180tonまで..... 18条掛け
  5. 1.0m補ジブは45m~84mブームに装着可能です。  
 また定格総荷重は装着されたブーム長さと同一の本表の値から0.5tonを差し引いた値です。  
 但し、最大11tonを越えないで下さい。